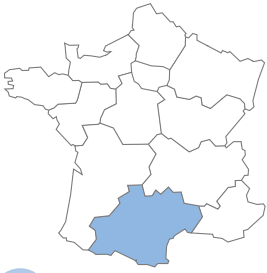


Tablettes

# Une solution adaptée à l'environnement scolaire



Commune :

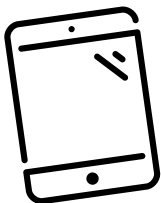
Perpignan (66)

Nbre d'habitants : 120 959



## 5 PILIERS DE LA SOLUTION SQOOL

- Une suite de logiciels pour créer des cours, gérer et piloter une classe, faire des exercices, etc.
- Un outil de gestion du parc des tablettes, du paramétrage des comptes utilisateurs, etc.
- Un fonctionnement sous **Android et Windows**
- Un **hub** de ressources pédagogiques
- Un hébergement **sécurisé** des données



Partout en France, de nombreux établissements scolaires s'équipent de tablettes numériques. Cet outil offre en effet de multiples possibilités pour les élèves et les enseignants. Dans ce cadre, le collège Marcel Pagnol, à Perpignan, a choisi la solution SQOOL, proposée par la société Unowhy.

Déjà présente dans 62% des foyers, la tablette numérique part à la conquête des écoles et des collèges. Dans le cadre du Plan numérique pour l'Éducation déployé par l'Etat, les établissements situés dans les réseaux d'éducation prioritaire (REP), sont équipés de tablettes numériques en priorité. Ainsi, en septembre 2015, les 200 élèves de 5<sup>e</sup> du collège Marcel Pagnol de Perpignan ont été équipés de tablettes individuelles. Une façon pour eux de s'ouvrir à de nouvelles pédagogies. En effet, si dans les familles, la tablette est avant tout utilisée pour un usage récréatif, elle est ici considérée comme un outil pédagogique devant faciliter les apprentissages.

## Des tablettes « scolaires »

Pour répondre à cette attente, le collège Marcel Pagnol s'est donc tourné vers la solution SQOOL,

développée par la société Unowhy. Il s'agit de tablettes « scolaires », différentes des modèles grand public. « La tablette SQOOL présente un environnement scolaire permettant de gérer une classe », explique l'équipe éducative du collège.

La tablette scolaire est un outil au service de l'enseignant, qui peut organiser facilement des cours individuels ou collectifs. Développée avec des enseignants, la solution SQOOL s'adapte aux besoins des professeurs. Celui-ci, grâce à un programme appelé « manager », peut gérer et contrôler les tablettes des élèves via son ordinateur. Le travail s'effectue dans un environnement sécurisé et maîtrisé, permettant de savoir ce que font les élèves, de pouvoir déployer du contenu sur les tablettes des élèves. « Les tablettes sont vendues avec une solution qui nous permet de restreindre le champ d'utilisation à notre mesure ». ■ Pierre-Laurent Pizy

**LE PLAN NUMÉRIQUE POUR L'ÉDUCATION** A POUR AMBITION D'ÉQUIPER D'ICI, 2018, **100 % DES ÉTABLISSEMENTS SCOLAIRES**  
47% DES 12-17 ANS UTILISENT RÉGULIÈREMENT DES TABLETTES POUR UN USAGE ESSENTIELLEMENT RÉCRÉATIF